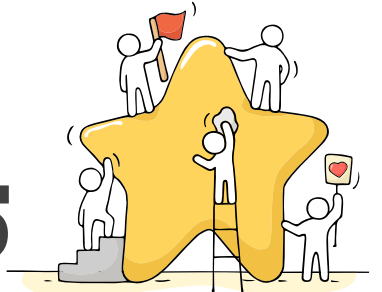










人材採用のお手伝いをしており、人と企業のベストマッチ「株式会社シグナル」です。毎月、採用のプロがHOTな採用情報をお届けいたします。

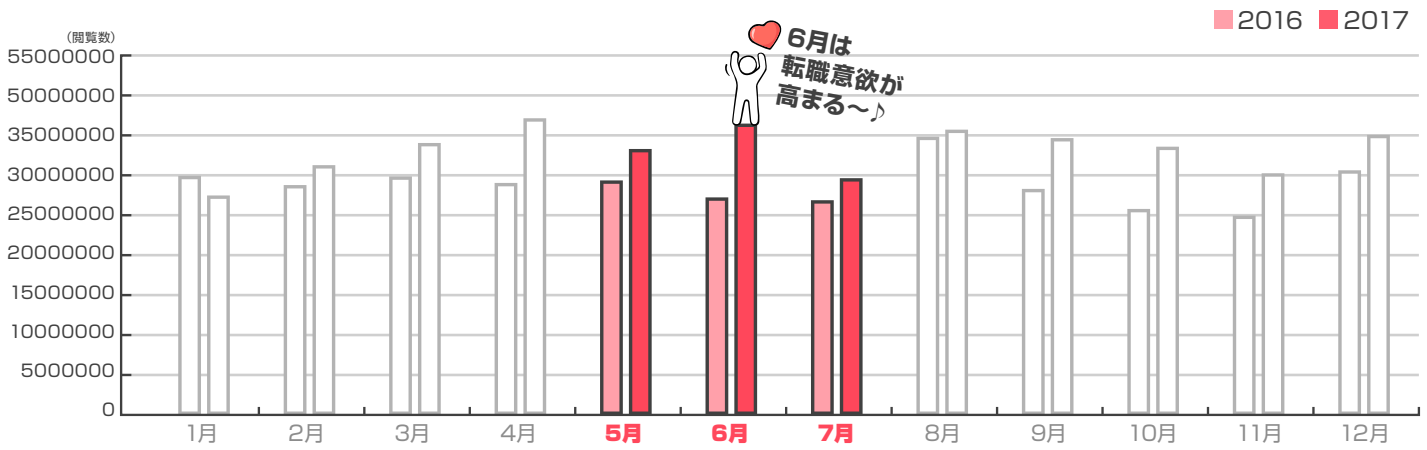
# 5・6・7月に変わる、学生と社員の働く気持ち



新学期から夏休みまでの時期って、いつ求人を出せば良いのかイマイチ決められませんよね。そんな時は、下記の表のような働きたいニーズに合わせて、求人の打ち出しポイントを変えてみてはいかがでしょうか？正社員採用であれば、リクルートの中途採用メディア閲覧数が増える「6月」が狙い目です！

	5月	6月	7月
 <b>学生動向</b>	 <b>求人打ち出し POINT</b> 短時間勤務で学校と仕事の両立もOK  GWで買い物したから金欠だ〜	 <b>短期で働ける</b>  夏休みの旅行に向けて稼がないと。	 <b>求人打ち出し POINT</b> 週4・5日で5~8時間の働き方もできる  夏休み中にながら稼ぎたい！
<b>社員動向</b>	夏のボーナス後の転職を狙う層が情報収集・活動スタート。  条件の良い会社はあるかな〜？	ボーナス(賞与)支給後、転職希望者の活動が本格化。  →  →  → 	

## 年間の中途採用媒体(リクナビNEXT) 総閲覧数月間推移(週平均)



求人広告(タウンワーク、リクナビ、とらば一ゆ、はたらいく、フロムエーナビなど)ご掲載に関するご質問は、担当営業またはウェブページ内電話番号までお問い合わせください。