

SIGNAL NEWS 3



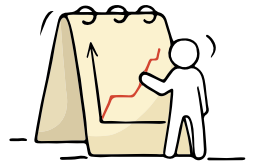
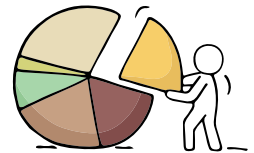
【人材採用のお手伝いをしております、人と企業のベストマッチ「株式会社シグナル」です。
毎月、採用のプロがHOTな採用情報をお届けいたします。】

indeedを有料にしたなら 何がいいの？

月予算を決められる！



1ヶ月にどのくらいの予算で求人情報を掲載したいのか？検証しながら決められた予算内で掲載できます。

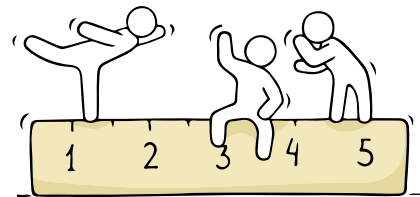


効果検証がしやすい。



アカウントを登録すると、管理画面で掲載した求人広告の情報(表示回数、クリック数、応募数など)を一目でチェックできます。

運用はプロにお任せ！



費用対効果のバランス良く、無駄のない求人を行うことができます。例えば閲覧数が下がっても、クリックされない限り、損をすることはありません。

初回の予算設定がしやすいということと、その後もアクセス数などのデータから効率的な予算のかけ方、原稿の内容を見直すことができます。特に複数店舗を運営されていたり、持ち場(職種)の多い業種の企業様やオーナー様には使いやすい求人方法と言えます。

シグナルの
お役立ち資料

地域ごとの
職種別平均賃金

求職者の
月ごとの動き

求職者の
「気になるところ」
アンケート

応募・面接・採用率
UPの資料

気になる方は
担当営業まで！

求人広告(タウンワーク、リクナビ、とらばーゆ、はたらいく、フロムエーナビなど)ご掲載に関するご質問は、担当営業またはウェブページ内電話番号までお問い合わせください。



リクルート株式会社シグナル

トップパートナー